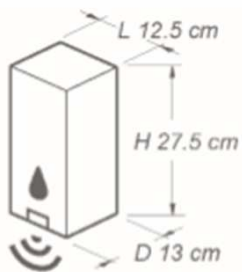


# seko

## Senzorový dávkovač dezinfekce

Senzorový bateriový dávkovač dezinfekce od renomovaného italského výrobce SEKO s možností použití gelového dezinfekčního přípravku a nastavitelnými parametry. Doplnění dezinfekce se provádí doléváním, lze použít dezinfekci od jakéhokoliv výrobce.

- ✓ doplňování doléváním (lze použít prostředek od jakéhokoliv výrobce!)
- ✓ na gelovou dezinfekci
- ✓ kvalitní zpracování „Made in Italy“
- ✓ možnost nastavení parametrů zásobníku
- ✓ možnost instalace na zeď i přenosný stojan

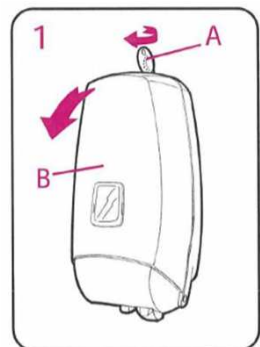
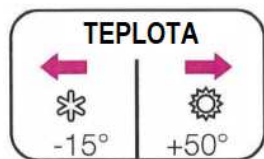


**1.600,-Kč** bez DPH

ELKUS s.r.o., Nám. Prokopa Velikého 443/12a, 40001 Ústí n.Labem  
tel.: 475601323, [info@Elkus-gastro.cz](mailto:info@Elkus-gastro.cz), [www.Elkus-gastro.cz](http://www.Elkus-gastro.cz)

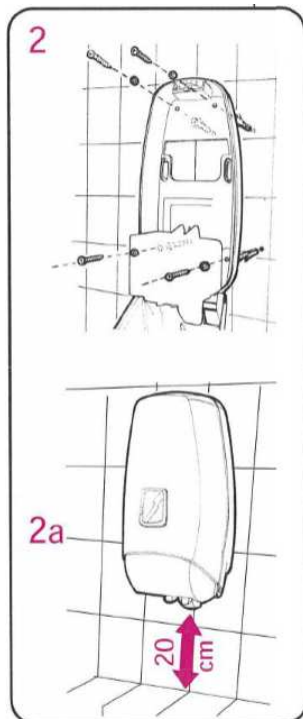
## Návod na instalaci

**seko**

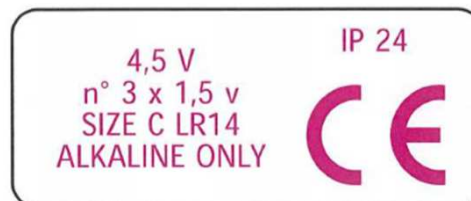
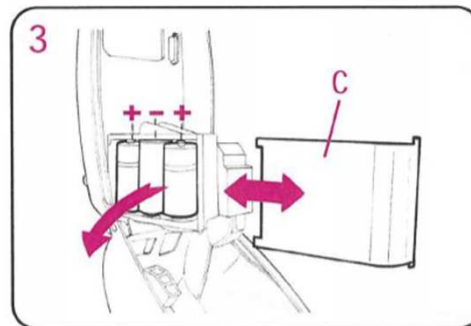


### 1. OTEVŘENÍ

Otočte klíčem (A) a přitáhněte kryt (B) k sobě



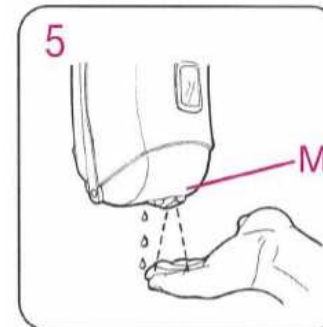
**2. INSTALACE** Na zeď nalepte roztečový vzor cca 120cm od země. Vyvrtejte díry průměr 6mm a přišroubujte (šrouby a hmoždinky jsou součástí balení). Dejte pozor na dostatečný prostor pod dávkovačem (viz obr 2a).



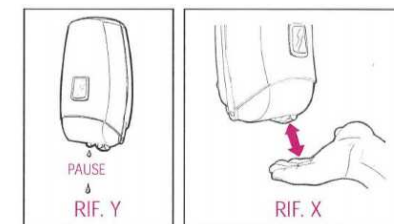
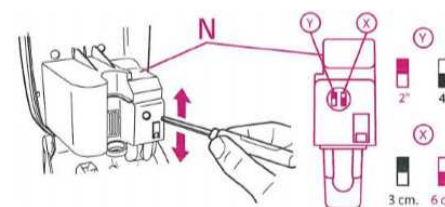
**3. VLOŽENÍ BATERIÍ** Otevřete kryt (C), vložte baterie 3x 1,5V, LR14 vel C a červené světlo začne na chvilku blikat. Zavřete kryt (C) a zásobník je připravený.



**4. PLNĚNÍ** Otevřete kryt (B) a odklopte víčko nádoby (I). Do otvoru (L) nalijte prostředek a zavřete. Při plnění se vždy ujistěte, že je nádoba správně usazená v zásobníku.



**5. PROVOZ** Vložte ruce blízko pod senzor (M), červené světlo začne svítit a zásobník dávkovat. Je možné provést najednou dvě dávky, následně se přístroj zablokuje. Pro další dávku vyjměte ruce od senzoru a po několika vteřinách lze dávkování opakovat. V případě, že baterie jsou slabé, stejné světlo začne blikat a je nutné je vyměnit.



V případě potřeby lze měnit základní parametry dávkovače. Na krabičce (N) přepínačem Y lze měnit pauzu mezi dávkami (2 nebo 4s), přepínačem X vzdálenost rukou od senzoru (3 nebo 6cm)

